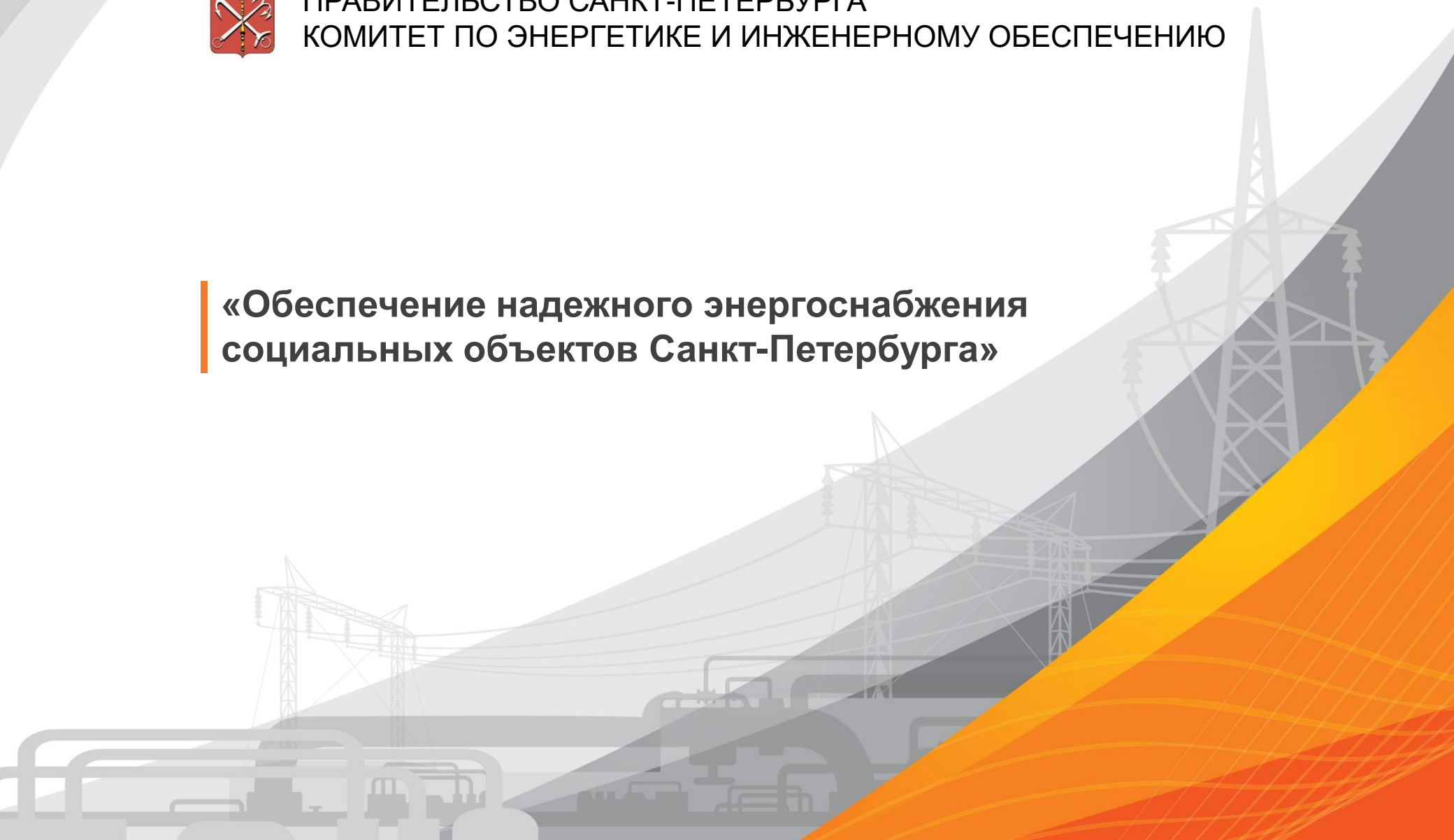




ПРАВИТЕЛЬСТВО САНКТ-ПЕТЕРБУРГА
КОМИТЕТ ПО ЭНЕРГЕТИКЕ И ИНЖЕНЕРНОМУ ОБЕСПЕЧЕНИЮ

**«Обеспечение надежного энергоснабжения
социальных объектов Санкт-Петербурга»**



КАТЕГОРИЯ НАДЕЖНОСТИ ЭЛЕКТРОСНАБЖЕНИЯ ОБЪЕКТОВ ОБРАЗОВАНИЯ И СОЦИАЛЬНОГО ОБСЛУЖИВАНИЯ

Здания и сооружения учреждения образования и социального обслуживания:

Категория

электроприемники противопожарных устройств и охранной сигнализации

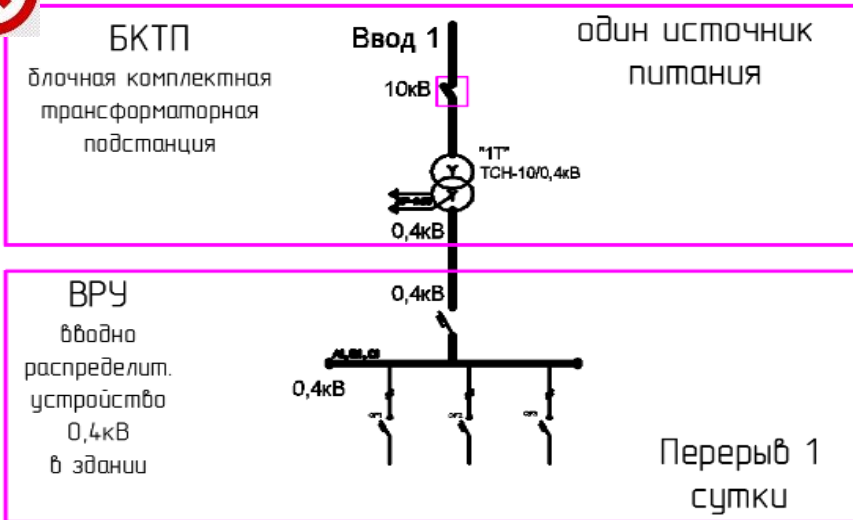
I

комплекс остальных электроприемников

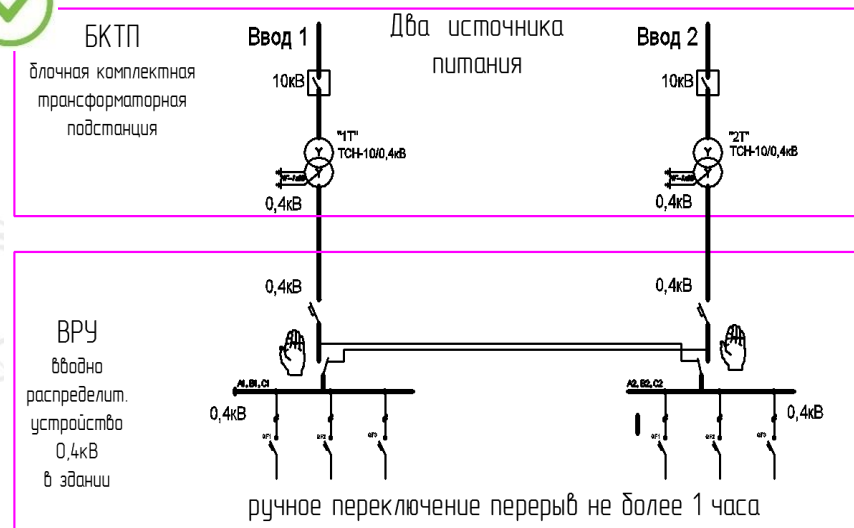
II



III категория электроснабжения



II категория электроснабжения



КАТЕГОРИЯ НАДЕЖНОСТИ ЭЛЕКТРОСНАБЖЕНИЯ ОБЪЕКТОВ ЗДРАВООХРАНЕНИЯ

Здания и сооружения лечебно-профилактических учреждений	Категория
электроприемники операционных и родильных блоков, отделений анестезиологии, реанимации и интенсивной терапии, кабинетов лапароскопии, бронхоскопии и ангиографии, противопожарных устройств и охранной сигнализации, эвакуационного освещения и больничных лифтов	I
комплекс остальных электроприемников	II

Степень обеспечения надежности электроснабжения электроприемников жилых и общественных зданий отражена в таблице 6.1 СП 31-110-2003

ПРИНЦИПИАЛЬНАЯ СХЕМА ЭЛЕКТРОСНАБЖЕНИЯ

❌ Существующая схема электроснабжения



III категория

время отключения
до 24 часов

✅ Требуемая схема электроснабжения



II категория

время отключения
не более 2 часов

СХЕМА ТЕХНОЛОГИЧЕСКОГО ПРИСОЕДИНЕНИЯ

Изменение категории надежности -  II категория

Подача заявки на ТП

1 день

Подготовка и выдача договора на ТП с ТУ

15 дней

Выполнение ТУ и получение Акта допуска СЗУ Ростехнадзора

180 дней*

Выдача АТП и внесение изменений в договор энергоснабжения

10 дней

* - при условии, что мощность менее 670 кВт

СРОКИ ТЕХНОЛОГИЧЕСКОГО ПРИСОЕДИНЕНИЯ

**15
АПРЕЛЯ**

- Подача заявки на технологическое присоединение

15 МАЯ

- Подготовка и выдача договора на технологическое присоединение с техническими условиями

15 ИЮНЯ

- Включение в проект бюджета

ЗАЯВКА НА ТЕХНОЛОГИЧЕСКОЕ ПРИСОЕДИНЕНИЕ

К заявке прилагаются следующие документы:

1. Согласие на обработку персональных данных.
2. Документ, подтверждающий деятельность юридического лица, собственника объекта.
3. Документ, подтверждающий право владения объектом присоединения (выписка ЕГРН не старше 30 дней, договор аренды и т.д.).
4. Документ, подтверждающий наличие существующей мощности (Акт об осуществлении технологического присоединения).
5. Перечень и мощность объектов, которые могут быть присоединены к устройствам противоаварийной автоматики.

ЗАЯВКА НА ТЕХНОЛОГИЧЕСКОЕ ПРИСОЕДИНЕНИЕ

Заявка на технологическое присоединение (изменение категории надежности) в ПАО «Ленэнерго» направляются следующими способами:

1. Лично работнику Центра обслуживания клиентов ПАО «Ленэнерго» на очном приеме по адресу: ул. Красных Текстильщиков, д. 10-12.
2. По почте заказным письмом с уведомлением.
3. Через абонентский ящик, расположенный в Исполнительном аппарате ПАО «Ленэнерго» по адресу: Санкт-Петербург, пл. Конституции, д.1.
4. Через «Личный кабинет клиента» посредством официального сайта ПАО «Ленэнерго»: <https://lkk.lenenergo.ru/>.
5. Через Единую систему строительного комплекса Санкт-Петербурга на портале государственных и муниципальных услуг: <https://gu.spb.ru/building/>.
6. Через портал ТП РФ раздел «Технологическое присоединение» на официальном сайте ПАО «Россети»: <http://www.rosseti.ru/>.

ОТВЕТСТВЕННЫЕ ЛИЦА КОМИТЕТА

ОТ КОМИТЕТА КООРДИНАЦИЮ ОСУЩЕСТВЛЯЮТ

По вопросам безопасности

Курасов Олег Юрьевич

т. 576-58-79, e-mail: kurasov@keio.gov.spb.ru

По вопросам технологического присоединения

Крашенинникова Анастасия Георгиевна

т. 576-58-48, e-mail: Krasheninnikova@keio.gov.spb.ru

СВОДНЫЕ ДАННЫЕ ПО РАЙОНАМ

Административный район	Объекты здравоохранения		Объекты образования		Объекты соц. обслуж. населения	
	всего объектов	требует перевода	всего объектов	требует перевода	всего объектов	требует перевода
Адмиралтейский	21	21	80	75	5	4
Василеостровский	19	17	86	31	3	3
Выборгский	32	28	129	125	0	0
Калининский	42	39	165	162	0	0
Кировский	26	25	133	133	11	11
Колпинский	16	16	78	78	5	4
Красногвардейский	33	30	148	70	4	3
Красносельский	9	8	87	87	2	1
Курортный	44	44	84	64	5	2
Московский	17	12	78	47	4	4
Невский	20	19	212	112	3	0
Петроградский	18	11	81	49	3	2
Петродворцовый	3	3	48	48	3	2
Приморский	24	23	140	138	0	0
Пушкинский	8	8	56	56	8	8
Фрунзенский	13	12	127	66	2	2
Центральный	33	30	159	147	0	0
Кронштадтский	нет данных					
Всего	378	346	1891	1488	58	46

СПАСИБО ЗА ВНИМАНИЕ

